



HYRIMOZ® 40 MG INJEKTIONS-LÖSUNG IM FERTIGPEN

WIRKSTOFF: ADALIMUMAB

KURZANLEITUNG



Art.-Nr.: 49035817; Stand: 10/2018

Hexal AG
Industriestraße 25
83607 Holzkirchen



A Sandoz Brand

www.hexal.de

www.hexal.de



A Sandoz Brand

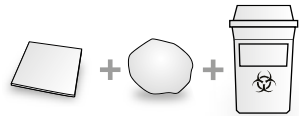
Lesen Sie vor der Anwendung des Hyrimoz® 40 mg Fertigpens die **Packungsbeilage** (Gebrauchsinformation) und hier insbesondere die Hinweise zur Anwendung in Abschnitt 7 genau durch. Lesen Sie die aktuelle Packungsbeilage bei jeder erneuten Ausstellung eines Rezeptes, da die Informationen sich ändern können.

Diese **Kurzanleitung** soll Ihnen einen raschen Überblick über die sichere und wirksame Handhabung des Fertigpens verschaffen.

Versuchen Sie **nicht**, sich selbst eine Injektion zu verabreichen, wenn Sie zuvor nicht von Ihrem Arzt, dem medizinischen Fachpersonal oder Ihrem Apotheker geschult wurden.

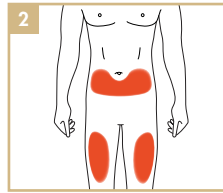
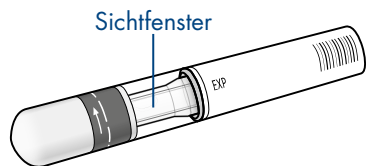
BEVOR SIE BEGINNEN:

- Nehmen Sie den Pen 15–30 Minuten vor der Injektion aus dem Kühlschrank, damit er Raumtemperatur annimmt.
- Legen Sie Alkoholtupfer, Wattebausch oder Gaze sowie einen Entsorgungsbehälter für scharfe/spitze Instrumente bereit.



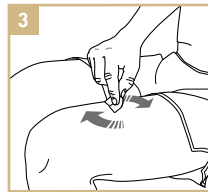
1. FÜHREN SIE FOLGENDE SICHERHEITSKONTROLLEN DURCH:

- Aussehen der Lösung: klar bis leicht opaleszierend, farblos bis leicht gelblich. Nicht verwenden, wenn Partikel und/oder Verfärbungen zu sehen sind.
- Verfalldatum ist nicht überschritten.
- Sicherheitsiegel ist unbeschädigt.



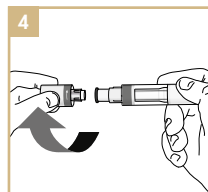
2. WÄHLEN SIE DIE INJEKTIONSSTELLE:

- Vorderseite Ihrer Oberschenkel (empfohlen) oder unterer Bauchbereich, nicht jedoch in einem Bereich von 5 cm um den Bauchnabel herum.
- Nicht in Bereiche mit druckempfindlicher, geröteter, schuppiger oder harter Haut, blaue Flecken, Narben, Dehnungsstreifen oder Psoriasis-Plaques injizieren.
- Wechseln Sie bei jeder Injektion die Injektionsstelle.



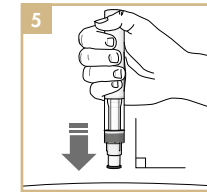
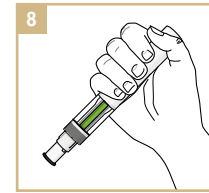
3. REINIGEN SIE DIE INJEKTIONSSTELLE:

- Waschen Sie Ihre Hände gründlich mit Wasser und Seife.
- Reinigen Sie die Injektionsstelle mit einem Alkoholtupfer (kreisende Bewegungen). Lassen Sie die Stelle trocknen.
- Berühren Sie den gereinigten Bereich vor der Injektion nicht mehr.

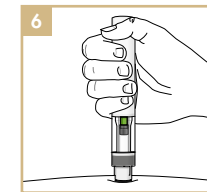


4. ENTFERNEN SIE DIE KAPPE:

- Drehen Sie die Kappe in Pfeilrichtung ab.
- Werfen Sie die Kappe weg. Versuchen Sie nicht, sie wieder aufzusetzen.
- Verwenden Sie den Pen innerhalb von 5 Minuten nach Entfernung der Kappe.

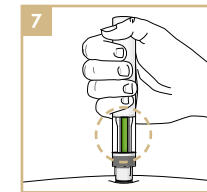


5. HALTEN SIE DEN PEN IM 90-GRAD-WINKEL ZUR INJEKTIONSSTELLE



6. BEGINNEN SIE MIT DER INJEKTION:

- Drücken Sie den Pen fest gegen Ihre Haut, um mit der Injektion zu beginnen. Sie hören den 1. Klick (= Beginn der Injektion).
- Halten Sie den Pen fest gegen Ihre Haut gedrückt.

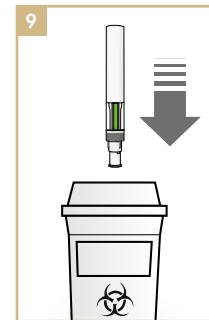


7. SCHLIESSEN SIE IHRE INJEKTION AB:

- Achten Sie auf den 2. Klick (= Injektion fast abgeschlossen).
- Vergewissern Sie sich, dass die grüne Anzeige im Fenster erscheint und sich nicht mehr bewegt.
- Der Pen kann nun entfernt werden.

8. NACH DER INJEKTION:

- Kontrollieren Sie, ob die grüne Anzeige im Fenster sichtbar ist. Wenn nicht, wenden Sie sich an Ihren Arzt.
- Wenn an der Injektionsstelle Blut austritt, drücken Sie mit einem Wattebausch oder Gaze 10 Sekunden lang auf die Injektionsstelle (nicht reiben). Falls nötig, können Sie die Injektionsstelle mit einem kleinen Pflaster abdecken.



9. ENTSORGUNG DES HYRIMOZ® SENSOREADY® PENS:

- Entsorgen Sie den gebrauchten Pen in einem Entsorgungsbehälter für scharfe/spitze Instrumente.
- Der Pen darf niemals wiederverwendet werden.

Wenn Sie Fragen haben, sprechen Sie bitte mit einem Arzt, dem medizinischen Fachpersonal oder einem Apotheker, der/das mit der Hyrimoz® Behandlung vertraut ist.